

Regionalny Program Operacyjny Województwa Podkarpackiego na lata 2014-2020 - szansa i wyzwanie

W jaki sposób go osiągniemy?

Nasz Cel
Wzmocnienie i efektywne wykorzystanie gospodarczych i społecznych potencjałów regionu dla zrównoważonego i inteligentnego rozwoju województwa

Perspektywa 2014-2020
Podkarpackie otrzyma **2,14 mld euro** by zmniejszyć dystans do regionów najlepiej rozwiniętych w Europie

O czym mówimy?
Podkarpackie to region 10-letni
zasiadający na 2,14 mld euro
Bardziej efektywnie niż w innych regionach

Podkarpackie na tej drodze



Przewidy

Wzrost gospodarczy
Wzrost gospodarczy województwa
Wzrost gospodarczy województwa
Wzrost gospodarczy województwa

Wzrost społeczny
Wzrost społeczny województwa
Wzrost społeczny województwa
Wzrost społeczny województwa

Wzrost ekologiczny
Wzrost ekologiczny województwa
Wzrost ekologiczny województwa
Wzrost ekologiczny województwa



Do prezentacji wykorzystano zdjęcia i grafiki z archiwum UMWP
Autorami zdjęć są: K. Zajęzickowski, T. Rusznica
Wykorzystano grafiki pochodzące z www.bazawiedzy.funduszeuropejskie.gov.pl oraz www.mlr.gov.pl

Regionalny Program Operacyjny Województwa Podkarpackiego na lata 2014-2020

- szansa i wyzwanie

W jaki sposób osiągniemy?



Nasz Cel

Wzmocnienie i efektywne wykorzystanie gospodarczych i społecznych potencjałów regionu dla zrównoważonego i inteligentnego rozwoju województwa



O czym powiemy?

Podkarpackie na tle Unii i Europy
Celi i wskaźników rozwoju RPO WOP na lata 2014-2020
Czynnikowe efekty, jednostki wskaźniki

Perspektywa 2014-2020

Podkarpackie otrzyma **2,14 mld euro** by zmniejszyć dystans do regionów najlepiej rozwiniętych w Europie

Podkarpackie na tle Unii



Potencjały



Wzrost gospodarczy

Konstruktywizm
RPO (Europejski Osiągnięty Potencjał)
Strukturalne i inwestycyjne

Chcę więcej możliwości inwestycji

to karpacki potencjał i jego efektywność
kwalifikacje i wiedza, nie tylko sam
nie i przystępne rozwiązania



Nie tylko o pracę i pensję

Wzrost gospodarczy i inwestycyjny



Unia Europejska
Europejskie Fundusze
Strukturalne i Inwestycyjne



Do prezentacji wykorzystano zdjęcia i grafiki z archiwum UMWP
Autorami zdjęć są: K. Zajączkowski, T. Rusznica
Wykorzystano grafiki pochodzące z www.bazawiedzy.funduszeuropejskie.gov.pl oraz www.mir.gov.pl



O czym powiem?

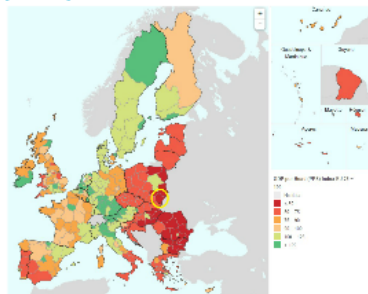
Podkarpackie na tle Europy i kraju

Cele i działania w ramach RPO WP na lata 2014-2020

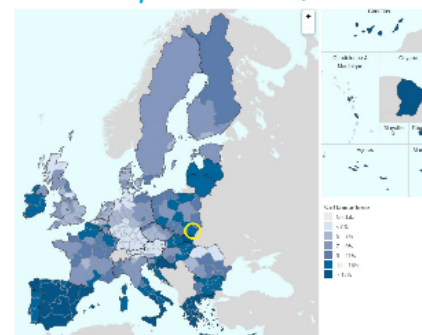
Oczekiwane efekty, założone wskaźniki

Podkarpackie na tle Europy

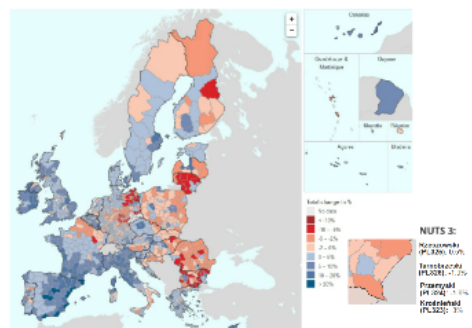
PKB per capita 44,1 - index EU-28 = 100



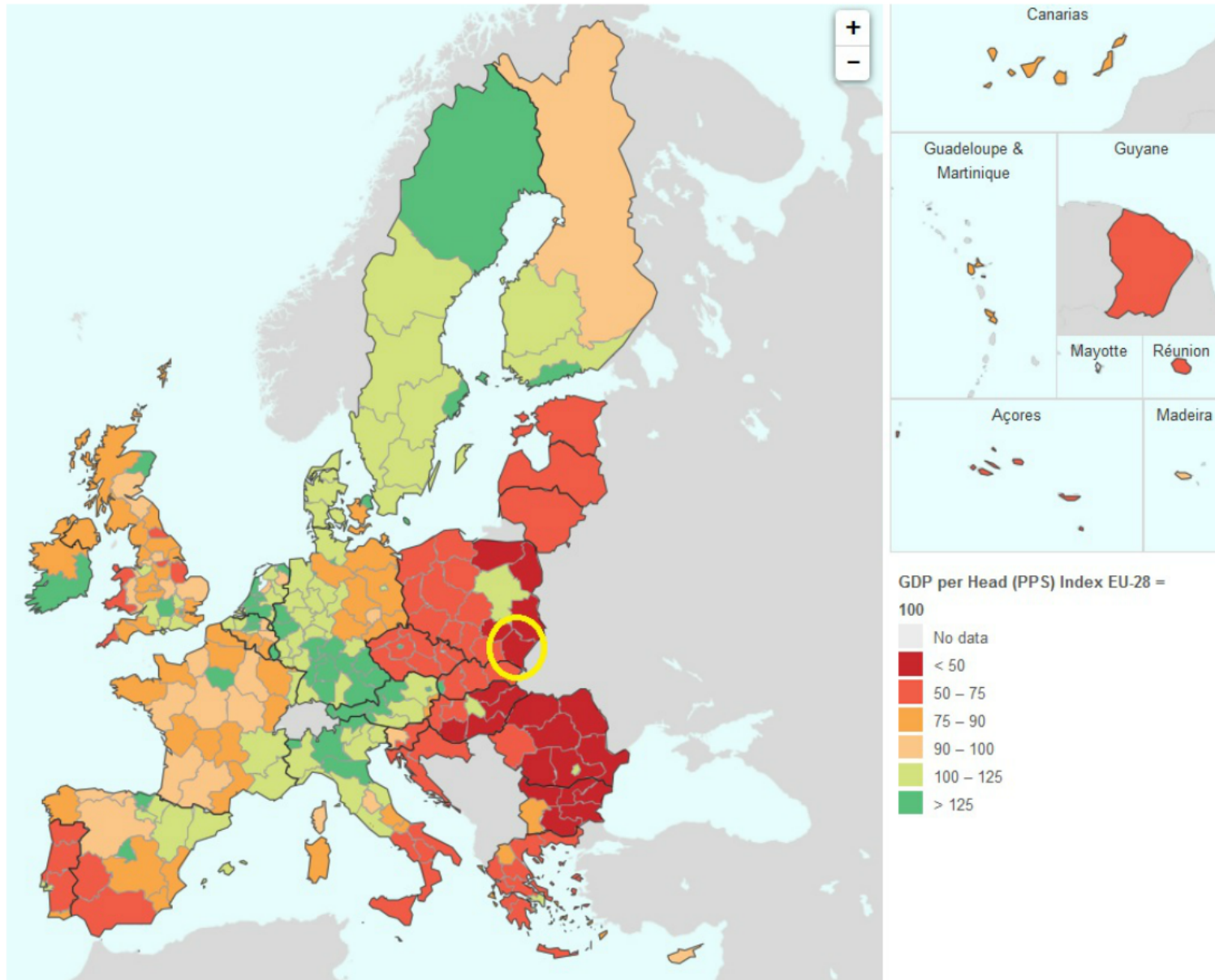
Stopa bezrobocia 14,4 %



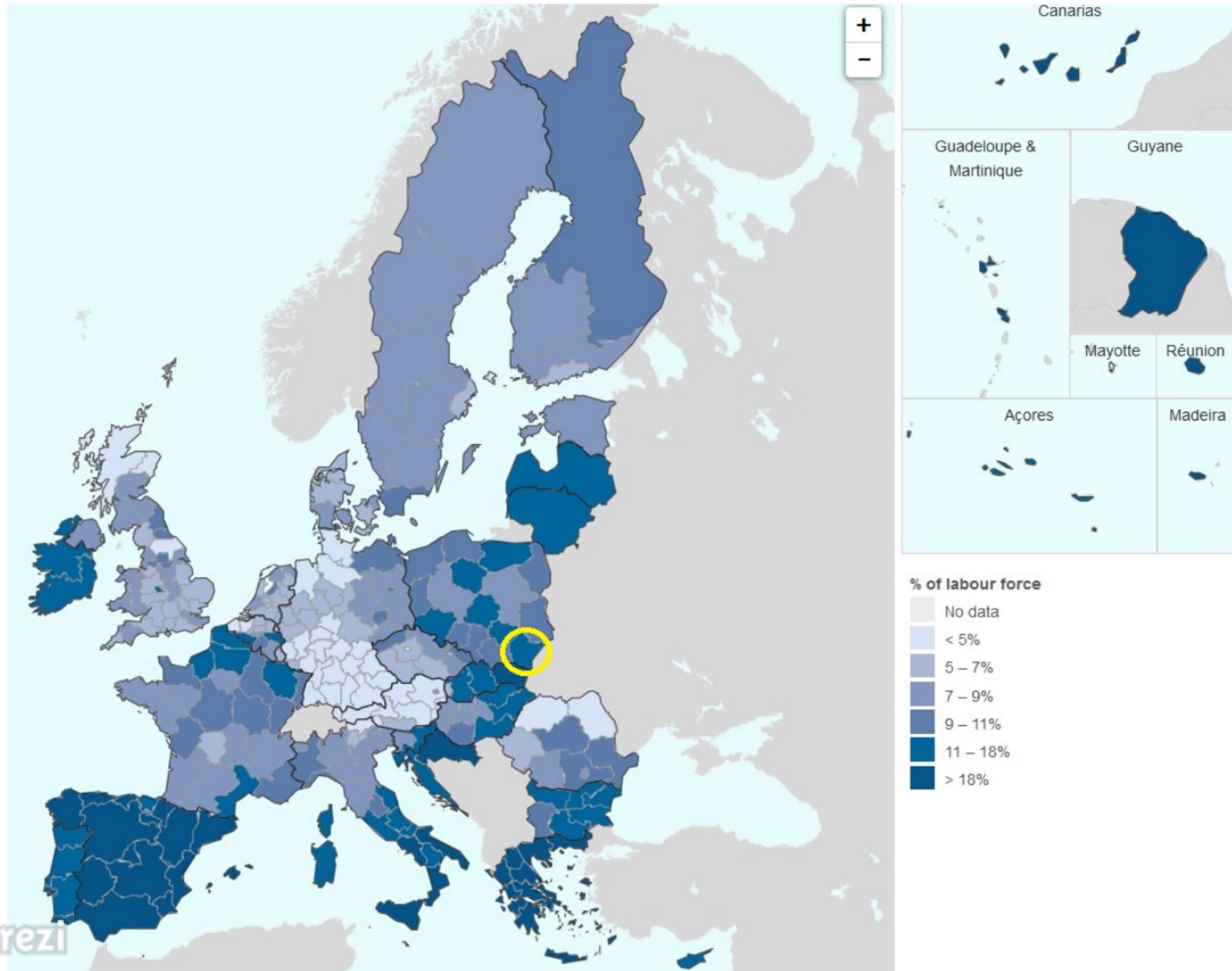
Negatywne procesy migracyjne



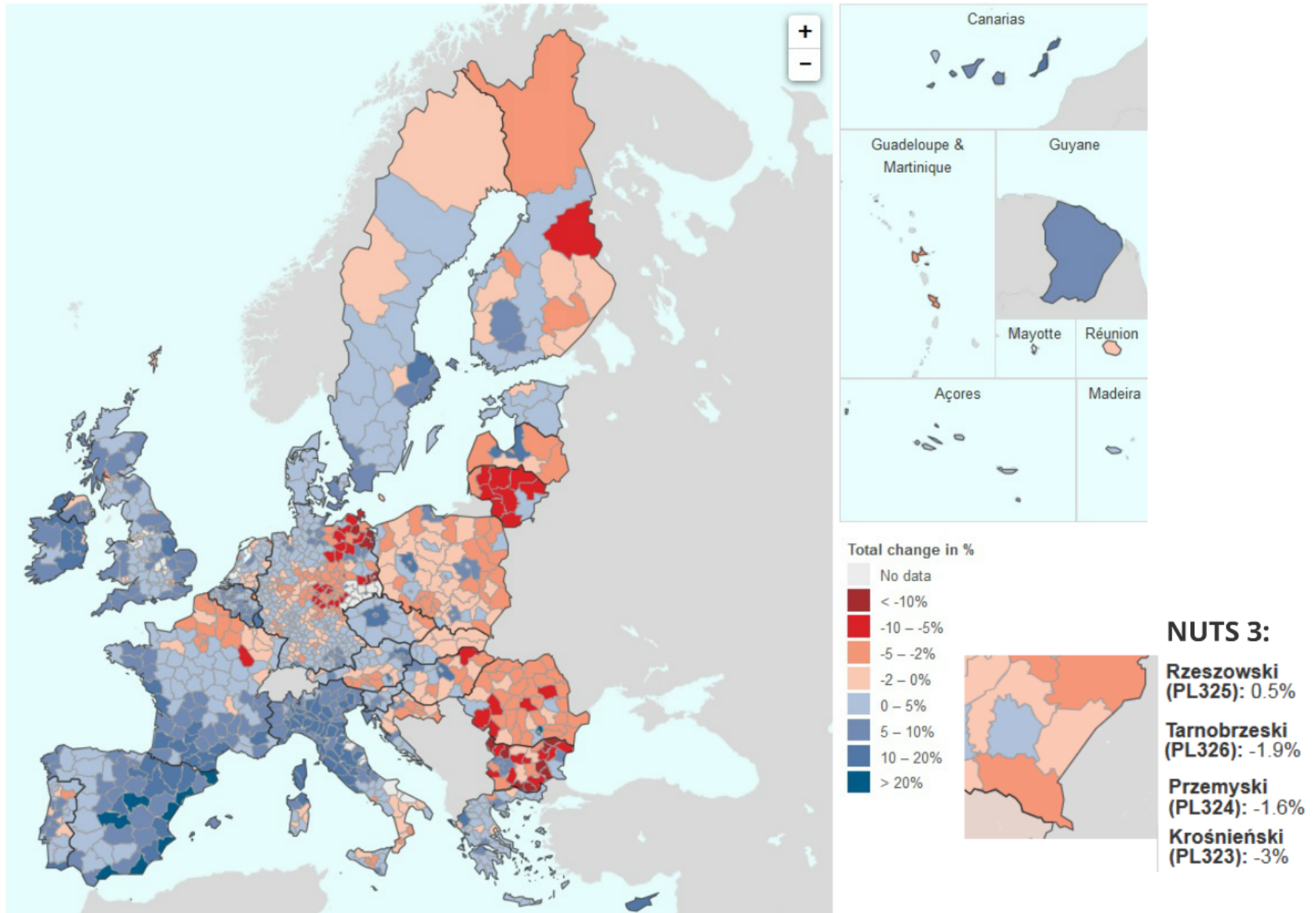
PKB per capita 44,1 - index EU-28 = 100



Stopa bezrobocia 14,4 %



Negatywne procesy migracyjne

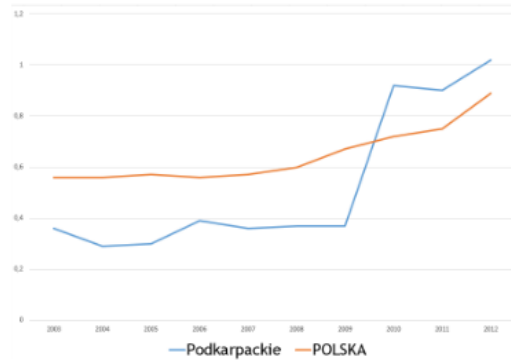


Perspektywa 2014-2020

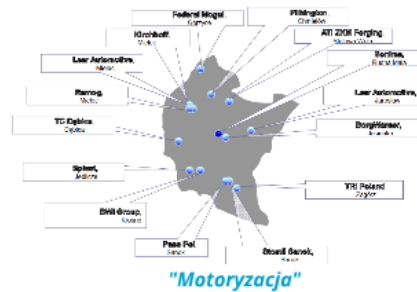
Podkarpackie otrzyma 2,14 mld euro
by zmniejszyć dystans do regionów
najlepiej rozwiniętych w Europie

Potencjały

Rosnące nakłady na B+R w relacji do PKB %



Wylania się w "przedsiębiorczym procesie odkrywania" nowy obszar/priorytet, który w niedalekiej perspektywie stanie się kolejną podkarpacką inteligentną specjalizacją



Podkarpackie „Inteligentne Specjalizacje”

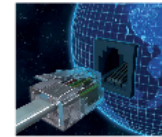
"Lotnictwo i kosmonautyka"



Sektor „Jakości życia” (turystyka, biogospodarka, OZE, zdrowie obywateli)



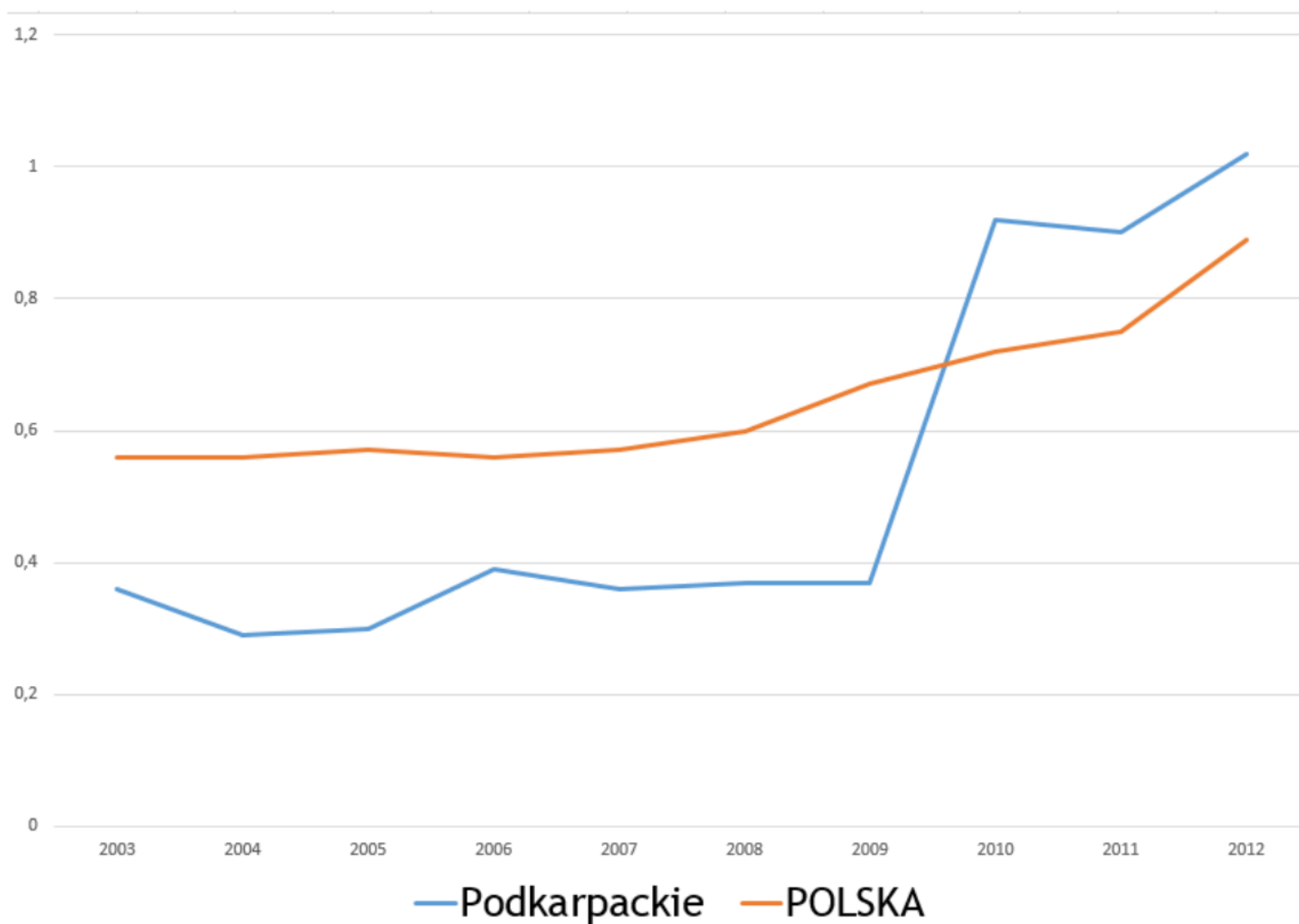
Specjalizacja wspomagająca "Technologie informacyjne i telekomunikacja"



Potencjalne specjalizacje regionu: **motoryzacja, biotechnologia, przemysł chemiczny**



Rosnące nakłady na B+R w relacji do PKB %



Podkarpackie „Inteligentne Specjalizacje”

**"Lotnictwo
i kosmonautyka"**



Sektor „Jakości życia” (turystyka,
biogospodarka, OZE, zdrowie obywateli)



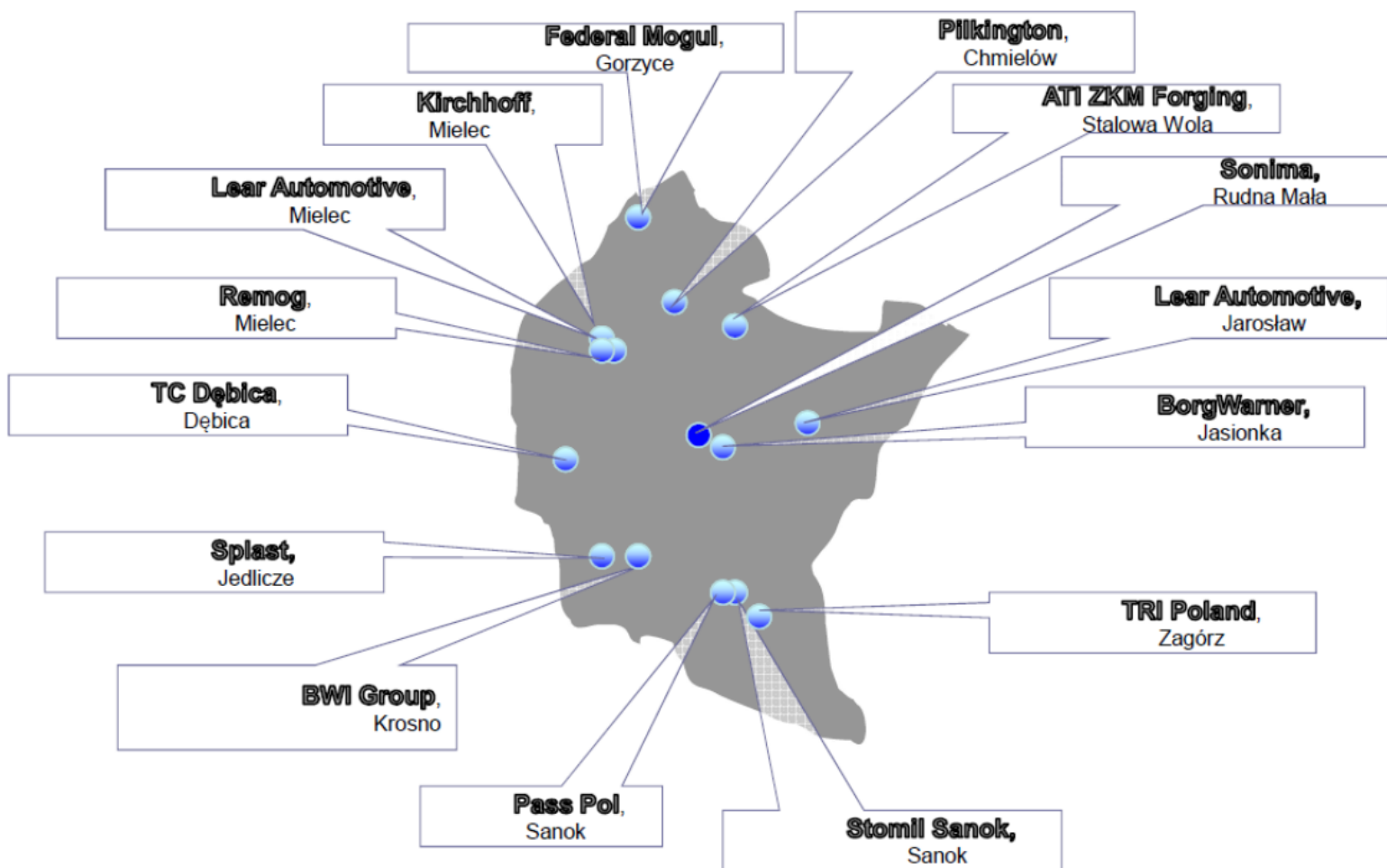
**Specjalizacja wspomagająca "Technologie
informacyjne i telekomunikacja"**



**Potencjalne specjalizacje regionu: *motoryzacja,
biotechnologia, przemysł chemiczny***



*Wyłania się w "przedsiębiorczym procesie odkrywania"
nowy obszar/priorytet, który w niedalekiej
perspektywie stanie się kolejną pokarpacką
inteligentną specjalizacją*



"Motoryzacja"

Nasz Cel

**Wzmocnienie i efektywne wykorzystanie
gospodarczych i społecznych potencjałów regionu dla
zrównoważonego i inteligentnego rozwoju
województwa**



W jaki sposób go osiągniemy?



Zwiększenie wykorzystania odnawialnych źródeł energii - **262,7 mld euro**



- Energia wiatrowa
- Energia słoneczna
- Energia wodna
- Biomasa
- Geotermia
- Energia z falami
- Ogrzewanie pomieszczeń energią geotermalną i pompami

Zwiększenie w ramach polityki regionalnej gospodarki - **374,4 mld euro**



Zapewnienie jakości wody dla całego cyklu życia - **81 mld euro**



- Infrastruktura
- Woda
- Kanały
- Instalacje

System Informacji Przemysłowej

Zachęty o środowisku naturalnym i obszarach kulturowych - **166,2 mld euro**



Przebieg inwestycji infrastrukturalnej w celu poprawy bezpieczeństwa i kondycji sieci energetycznej, sieci kolejowej i sieci wodociągowej państwa - **282,2 mld euro**



Planuj i wyznacz priorytety: Infrastruktura energetyki i komunikacji



Zwiększenie w celu polskiego - **128,5 mld euro**



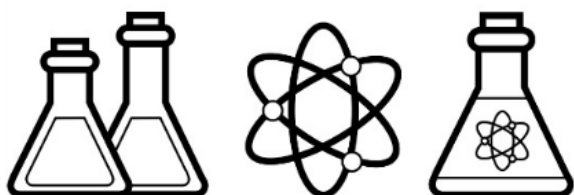
Budownictwo energooszczędne i efektywne - **102,1 mld euro**



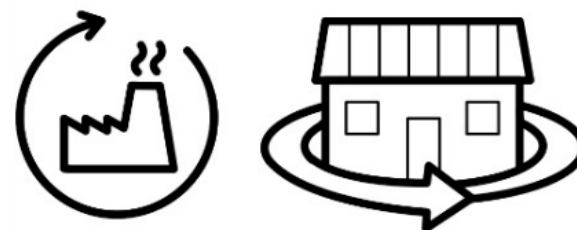
Na wsparcie rynku pracy i rynku - **227,4 mld euro**



Zainwestujemy w rozwój podkarpackiej gospodarki **374,4 mln euro**



Wsparcie prac B+R



Wsparcie otoczenia biznesu



Innowacyjne technologie

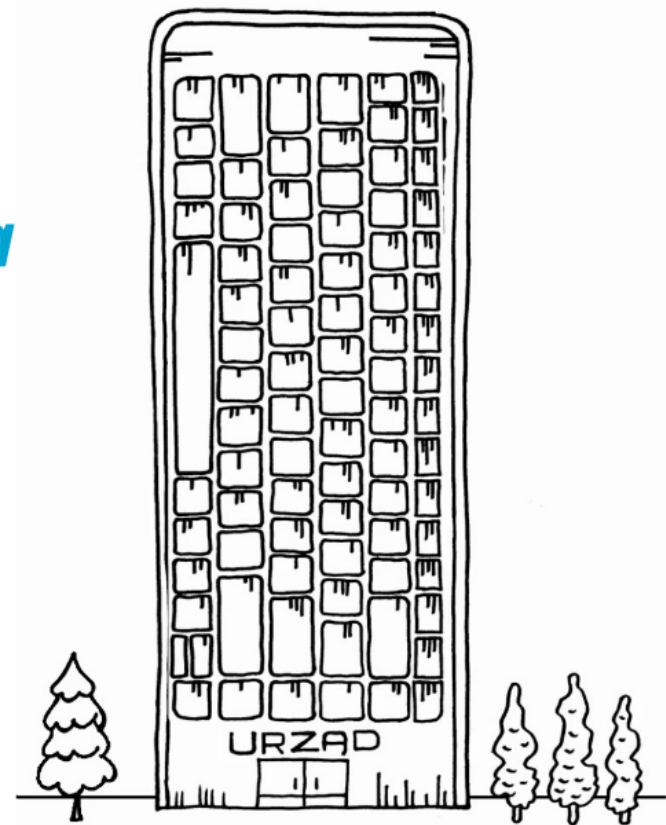


Wsparcie rozwoju MŚP

Zapewnimy łatwiejszy dostęp do usług cyfrowych - **81 mln euro**

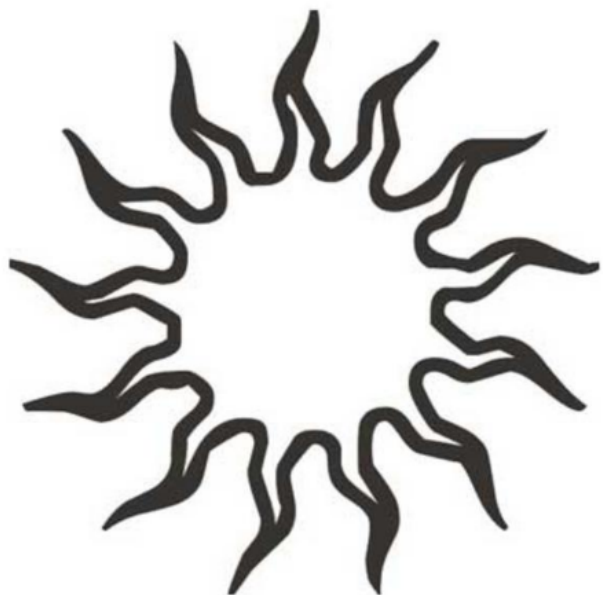


- *e-administracja*
- *e-zdrowie*
- *e-kultura*
- *e-turystyka*



System Informacji Przestrzennej

Zwiększymy wykorzystanie odnawialnych źródeł energii - 253,7 mln euro



- *Energia wodna*
- *Energia wiatrowa*
- *Energia słoneczna*
- *Geotermia*
- *Kogeneracja*
- *Energia z biomasy*
- *Ograniczenie emisji zanieczyszczeń i hałasu*

Zadbamy o środowisko naturalne i dziedzictwo kulturowe - 186,2 mln euro



*Monitorowanie i zapobieganie
zagrożeniom*

Ochrona przeciwpowodziowa

Gospodarka odpadami i wodno-ściekowa

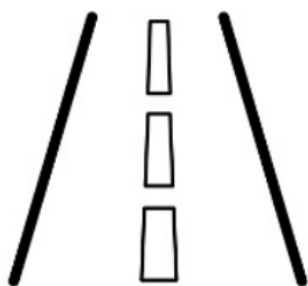


Ochrona dziedzictwa kulturowego

Ochrona różnorodności biologicznej

***Przez rozwój infrastruktury
polepszymy bezpieczeństwo i komfort mieszkańców,
obniżymy koszty funkcjonowania gospodarki***

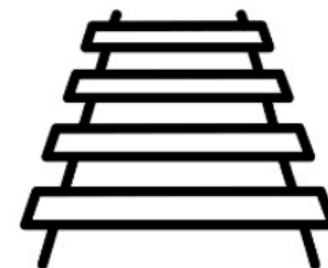
406,4 mln euro



Drogi

***Rozwój transportu publicznego
Infrastruktura terminali przeładunkowych***

Koleje



*Wzmocnimy spójność przestrzenną i społeczną regionu - **217,8 mln euro***

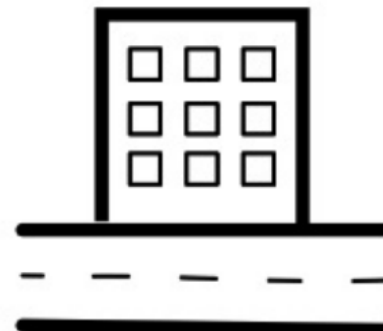
Wsparcie potencjału uzdrowskiego regionu

Zdrowie pomoc społeczna

Żłobki

Rewitalizacja

Infrastruktura edukacyjna



Na wsparcie rynku pracy wydamy **227,4 mln euro**

Pomoc osobom bezrobotnym

Dotacje i pożyczki na rozpoczęcie działalności gospodarczej

Podnoszenie kwalifikacji pracowników firm

Rozwijanie form opieki nad dziećmi do 3 roku życia

Programy profilaktyczne w zakresie chorób stanowiących istotny problem dla mieszkańców regionu



Będziemy wspierać integrację społeczną

169,1 mln euro



Aktywna integracja

Aktywizacja zawodowa

Usługi społeczne i zdrowotne



Promocja przedsiębiorczości społecznej

Zainwestujemy w młode pokolenie

128,5 mln euro



Dodatkowe miejsca w przedszkolach

Podniesienie kompetencji uczniów

Programy stypendialne dla uczniów szczególnie uzdolnionych

Mocniejsze powiązanie pracodawców ze szkołami zawodowymi

Współpraca szkół zawodowych ze szkołami wyższymi



Podnoszenie kwalifikacji nauczycieli

Doposażenie szkół i placówek oświatowych

Kształcenie ustawiczne

Mechanizmy wspierające

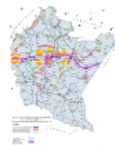
Kontrakt terytorialny

Kontrakt Terytorialny dla Województwa Podkarpackiego został podpisany 12 grudnia 2014 r.

Dokument zawiera:
- szacunkową kwotę około 21,9 mld zł,
- uzgodnione cele rozwojowe
- listę przedsięwzięć podstawowych i warunkowych



Inwestycje transportowe



ROF i Miejskie Obszary Funkcjonalne

ROF i Miejskie Obszary Funkcjonalne - MOF

W ramach Priorytetów Inwestycyjnych, w których przewidziano jest realizacja projektów w formie ZIT planuje się przeprowadzenie dedykowanych konkursów dla obszarów funkcjonalnych i regionalnych księgowości narosła - MOF, tj.:

- Arseno
- Byłocin Rezydencja
- Przemysł
- Miasto
- Toruńsk
- Januszek-Przemysł
- Sanki-Łęka
- Słobow-Weża



Wspieranie nabędzie się, to na konkursy dla MOF przewidziane zostały 158 221 248 euro.

Na realizację ZIT przeznaczono 72 815 884 euro, co stanowi 1,44% całkowitej alokacji AFQ WOP 2014-2020 (w tym EFS - 7 281 540 euro, natomiast EFR - 65 534 344 euro)

Preferencje przestrzenne dla obszarów wymagających szczególnego wsparcia

Obszary wymagające szczególnego wsparcia w kontekście równowagi rozwoju

To 11 powiatów: jasieński, strzykowski, baranowski, przemyski, zamojski, leśki, bieszczadzki, niżański, lubaczowski, kolbuszowski, leżajski, przeworski



Planuje się dla nich przeprowadzenie dedykowanych konkursów: Osi 6. Spójność przestrzenna i społeczna Osi 7. Regionalny rynek pracy

Wspierano alokacją ca. 84 569 750 euro (ok. 4 %)

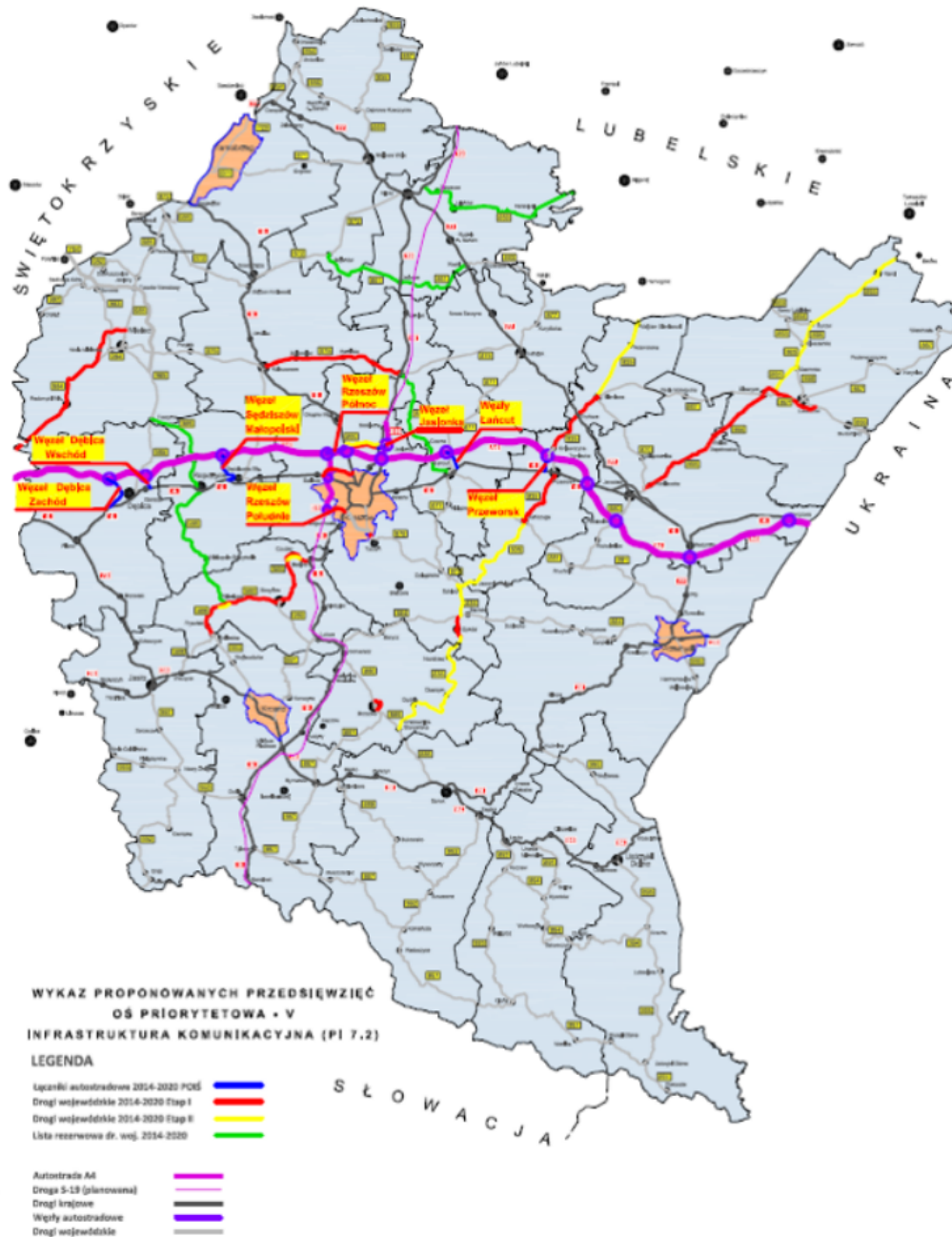
***Kontrakt Terytorialny dla Województwa
Podkarpackiego został podpisany 12 grudnia 2014 r.***

Dokument zawiera:

- szacunkową kwotę około 21,9 mld zł,***
- uzgodnione cele rozwojowe***
- listę przedsięwzięć podstawowych
i warunkowych***



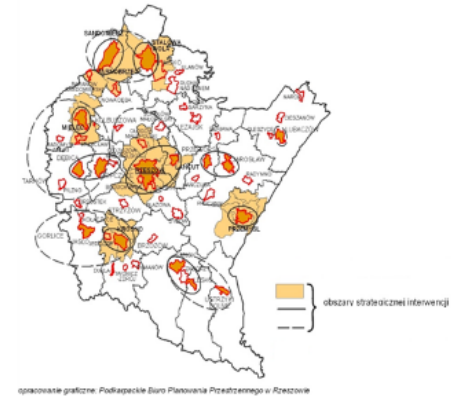
Inwestycje transportowe



ROF i Miejskie Obszary Funkcjonalne - MOF

W ramach Priorytetów Inwestycyjnych, w których przewidziana jest realizacja projektów w formule ZIT planuje się przeprowadzenie dedykowanych konkursów dla obszarów funkcjonalnych 8 regionalnych biegunów wzrostu - MOF, tj.:

- **Krosno**
- **Dębica-Ropczyce**
- **Przemyśl**
- **Mielec**
- **Tarnobrzeg**
- **Jarosław-Przeworsk**
- **Sanok-Lesko**
- **Stalowa Wola**



Wstępnie zakłada się, że na konkursy dla MOF przeznaczone zostanie 158 251 248 euro.

Na realizację ZIT przeznaczono 72 815 604 euro, co stanowi 3,44% całkowitej alokacji RPO WP 2014-2020 (w tym EFS -7 281 560 euro, natomiast EFRR - 65 534 044 euro)

Obszary wymagające szczególnego wsparcia w kontekście równoważenia rozwoju

To 11 powiatów: jasielski, strzyżowski, brzozowski, przemyski ziemski, leski, bieszczadzki, niżański, lubaczowski, kolbuszowski, leżajski, przeworski.

Planuje się dla nich przeprowadzenie dekowanych konkursów:
Oś 6. Spójność przestrzenna i społeczna
Osi 7. Regionalny rynek pracy



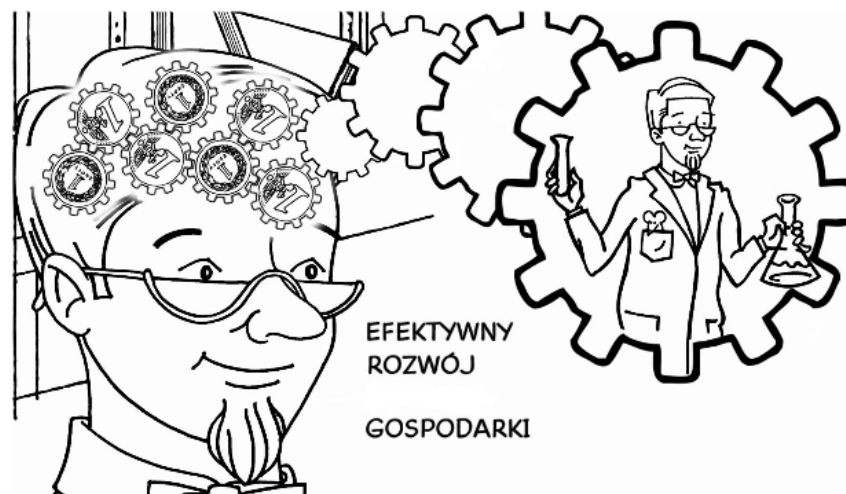
Wstępna alokacja to 84 569 750 euro (ok.4 %)

Co osiągniemy?



*Zwiększymy wydatki na badania i rozwój
o ponad **30%** w relacji do PKB*

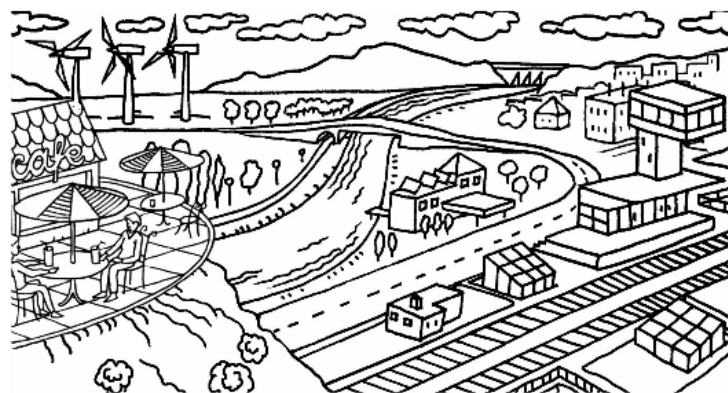
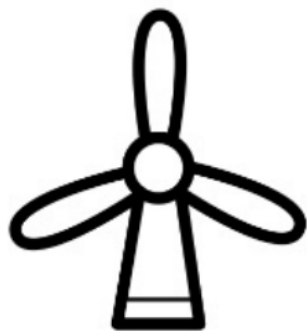
*Wesprzemy około **2000** przedsiębiorstw*



Zmodernizujemy **107 km** linii kolejowych

Wybudujemy i zmodernizujemy łącznie **273 km** dróg

Zwiększymy odsetek populacji posiadającej dostęp do systemu odprowadzania ścieków do **80%**



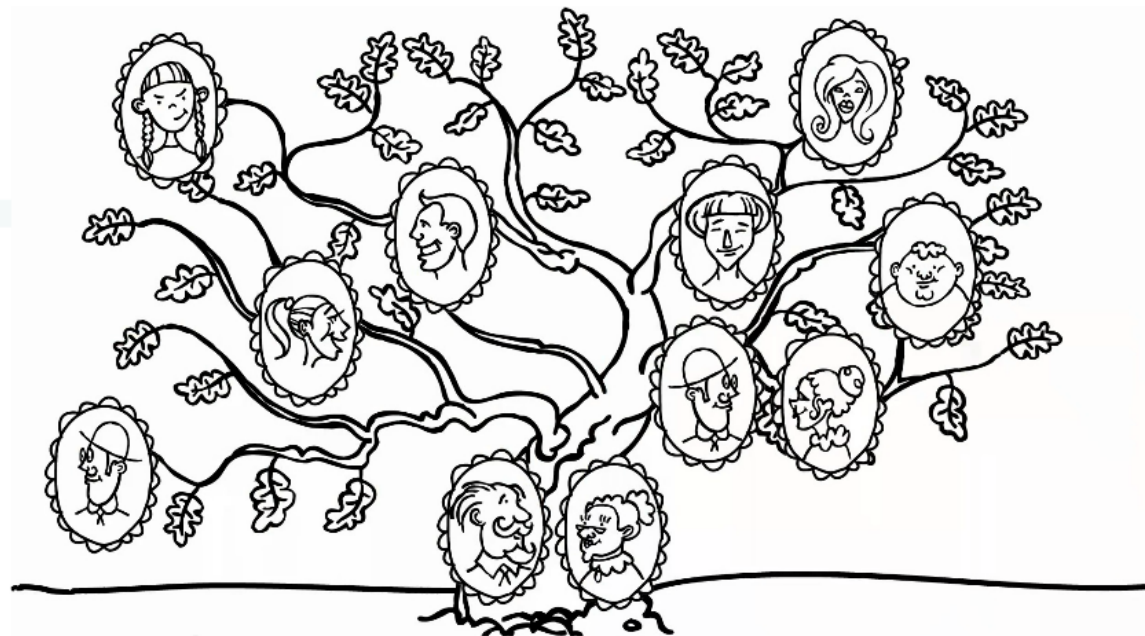
*Utworzymy 3500 nowych miejsc w żłobkach
i około 10 000 miejsc w przedszkolach*

*Udzielimy pomocy ponad **17 500** bezrobotnym*

*Udzielimy wsparcia **16 500** mieszkańcom zagrożonym
ubóstwem lub wykluczeniem społecznym*



*Choć efekty niektórych inwestycji
docenimy dopiero za jakiś czas,
to korzyści płynące z funduszy europejskich
będą długo służyć nie tylko nam,
ale i przyszłym pokoleniom*



Tak rysuje się przyszłość Podkarpacia

***Marszałek Województwa Podkarpackiego
Władysław Ortyl***





Fot. Sosnowski Waldemar

Regionalny Program Operacyjny Województwa Podkarpackiego na lata 2014-2020

- szansa i wyzwanie

W jaki sposób osiągniemy?



Nasz Cel

Wzmocnienie i efektywne wykorzystanie gospodarczych i społecznych potencjałów regionu dla zrównoważonego i inteligentnego rozwoju województwa



O czym powiemy?

Podkarpackie na tle Unii i Europy
Celi i wskaźników rozwoju RPO WOP na lata 2014-2020
Czynnikowe efekty, jednostki wskaźniki

Perspektywa 2014-2020

Podkarpackie otrzyma **2,14 mld euro** by zmniejszyć dystans do regionów najlepiej rozwiniętych w Europie

Podkarpackie na tle Unii



Wzrost gospodarczy

Kontrakt regionalny
RPO i Europejski Obszar Regionalny
Strategia rozwoju dla obszarów najsłabszych gospodarczo regionu

Chcę więcej możliwości

Chcę więcej możliwości inwestycji
decyzyjnych, dlatego nie jest obojętne, co krajowi przyjdzie z inwestycji komercyjnej
kwalifikacja, szkolenie, staż i programy podrozdne



Co osiągniemy?



Potencjały



Nie tylko o pracę

Wzrost gospodarczy
RPO i Europejski Obszar Regionalny



Unia Europejska
Europejskie Fundusze
Strukturalne i Inwestycyjne



Do prezentacji wykorzystano zdjęcia i grafiki z archiwum UMWP
Autorami zdjęć są: K. Zajączkowski, T. Rusznica
Wykorzystano grafiki pochodzące z www.bazawiedzy.funduszeuropejskie.gov.pl oraz www.mir.gov.pl

